

# Merkblatt für den Einsatz von Betonpumpen

## Verantwortung

### Die Einsatzleitung (Disponent, Betriebsleiter)

istverantwortlich für:

- ➔ Abstimmung mit der Baustelle über die Einsatzbedingungen
- ➔ Frühzeitige Information des Maschinisten über die Baustelle
- ➔ Zustand der Maschine
- ➔ Prüfungen
- ➔ Ausbildung und Unterweisung

### Der Fahrer und Pumpenmaschinist

istverantwortlich für:

- ➔ Bestimmungsgemäße Verwendung
- ➔ Sicheren Aufbau
- ➔ Vorherige Absprache mit der Bauleitung
- ➔ Zustand von Fahrzeug und Maschine
- ➔ Verhalten im Straßenverkehr
- ➔ Meldung von Sicherheitsmängeln der Maschine

### Die Bauleitung

(Bauleiter, Polier, Meister, etc.)

istverantwortlich für:

- ➔ Information über den sicheren Aufstellungsort
- ➔ Zufahrtswege
- ➔ Aufstellungsgenehmigung im öffentlichen Verkehr
- ➔ Sicherung von elektrischen Freileitungen
- ➔ Sichere Arbeitsbedingungen auf der Baustelle

**Alle genannten Beteiligten haben auf die  
Einhaltung der Forderungen zu achten,  
sonst darf nicht gepumpt werden!**

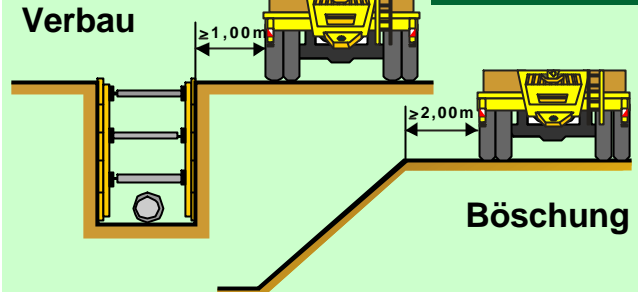
# !!! Unbedingt zu beachten !!!

## Anfahrweg



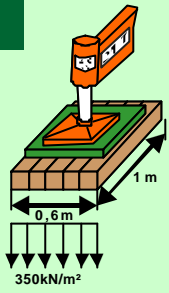
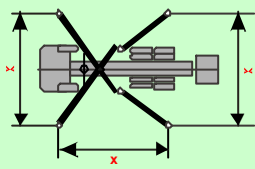
- Durchfahrtshöhe und -breite
- Tragfähigkeit von Brückenbauwerken

## Sicherheitsabstand bei Vorbeifahrt



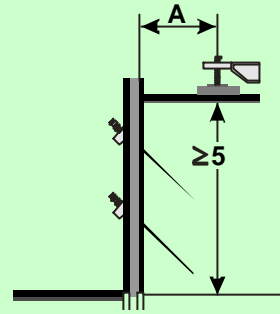
## Standsicherheit

X Abstützmaße der Maschine beachten



Untergrund

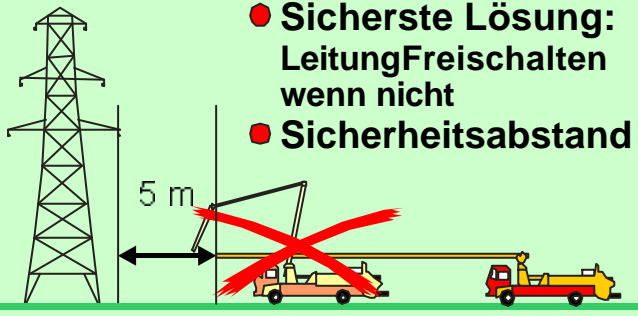
## Sicherheitsabstand bei Baugruben



z.B. 210 kN

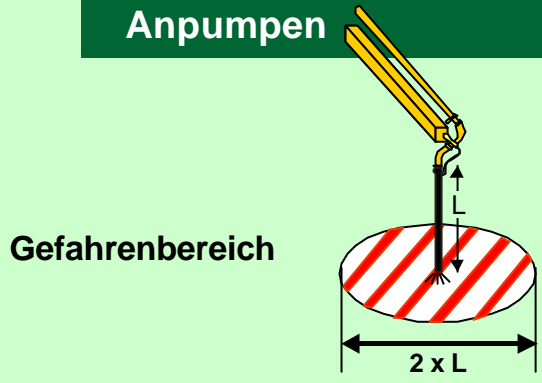
A bei Baugruben T >= 5m gemäß statischer Berechnung

## Freileitungen



- Sicherste Lösung: Leitung freischalten wenn nicht
- Sicherheitsabstand

## Anpumpen

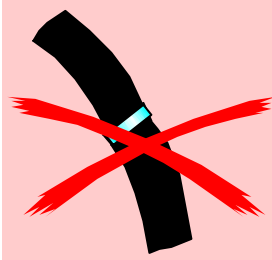


# Verboten • Verboten • Verboten • Verboten

## am Endschlauch:



- feste Endstücke
- Reduzierungen



- Verlängerung Ausnahme: nach Betriebsanleitung